

Социально-правовое сопровождение семей с тяжелобольными детьми

ЛЕКТОРИЙ
для сотрудников НКО

Материал подготовлен
с использованием пожертвования
Благотворительного фонда
«Абсолют-Помощь»

Абсолют—Помощь
благотворительный фонд

ЖИЗНЬ
на всю оставшуюся жизнь

фонд помощи
хосписам
Вера



Темы лекций:

1

Маршрутизация родителей тяжелобольного ребенка. Организация социально-правового консультирования родителей в НКО

2

Основы организации паллиативной медицинской помощи детям

3

Организация предоставления медицинских изделий паллиативным пациентам для использования на дому



4

Организация нутритивной поддержки детей, получающих паллиативную помощь

5

Особенности установления инвалидности у паллиативных пациентов. Оформление ИПРА.

6

Обеспечение паллиативных пациентов ТСП. Электронный сертификат

7

Пенсии, пособия и иные льготы для детей-инвалидов и их законных представителей



8
9

Набор социальных услуг – получение, отказ, восстановление

Льготное лекарственное обеспечение

10

Наркотические и психотропные лекарственные препараты для симптоматического лечения – получение, правила обращения

Как помочь родителям получить лечебное питание для ребенка с инвалидностью?

ЛЕКЦИЯ 4



Анна Повалихина,

старший юрисконсульт
по социальным вопросам проекта «Помощь детям»
Благотворительного фонда помощи хосписам «Вера»

ЖИЗНЬ
на всю оставшуюся жизнь



фонд помощи
хосписам
Вера

Рассмотрим вопросы:

- При каких условиях ребенок имеет право на обеспечение лечебным питанием?
- Должны ли обеспечивать бесплатным лечебным питанием в стационаре?
- Какими видами специализированного лечебного питания дети-инвалиды обеспечиваются на дому по федеральному перечню и в каком порядке?
- Можно ли получить лечебное питание, не входящее в перечень и стандарт оказания медицинской помощи?
- В каких регионах установлены дополнительные меры социальной поддержки по обеспечению лечебным питанием на дому?
- Что делать, если в обеспечении смесью отказали?
- Нутритивная поддержка в паллиативной помощи
- Можно ли получать лечебное питание после совершеннолетия ребенка?
- Схема социально-правового сопровождения по получению лечебного питания

Нутритивная поддержка

Сопровождение
специалиста

Обеспечение смесями
для энтерального питания/
лекарственными препаратами
для парентерального
питания

Предоставление
медицинских
изделий для введения

Порядок обеспечения лечебным питанием в стационаре



Лечебное питание организуется и оказывается на основе клинических рекомендаций и с учетом стандартов медицинской помощи, включающих в себя виды лечебного питания, в том числе специализированные продукты лечебного питания.

Лечебное питание является неотъемлемым компонентом лечебного процесса и профилактических мероприятий и включает в себя пищевые рационы, которые имеют установленный химический состав, энергетическую ценность, состоят из определенных продуктов, **в том числе специализированных продуктов лечебного питания**, включая смеси белковые композитные сухие и витаминно-минеральные комплексы, подвергаемых соответствующей технологической обработке, а также лечебные продукты энтерального питания.

**Приказ Министерства здравоохранения РФ от 23 сентября 2020 г. N 1008н
«Об утверждении порядка обеспечения пациентов лечебным питанием»**



ЖИЗНЬ
на всю оставшуюся жизнь

Если специализированное питание не входит в соответствующий стандарт оказания медицинской помощи

Назначение и применение лекарственных препаратов, медицинских изделий и специализированных продуктов лечебного питания, **не входящих в соответствующий стандарт медицинской помощи или не предусмотренных соответствующей клинической рекомендацией, допускаются** в случае наличия медицинских показаний (индивидуальной непереносимости, по жизненным показаниям) **по решению врачебной комиссии.**

Частью 15 статьи 37 Федерального закона от 21 ноября 2011 г. № 323-ФЗ «Об основах охраны здоровья граждан в Российской Федерации»



Порядок обеспечения лечебным питанием в стационаре

Лечебное питание назначается пациенту лечащим врачом или дежурным врачом медицинской организации в соответствии с нозологической формой заболеваний по основному и (или) сопутствующему диагнозу **не позднее 4 часов с момента поступления** пациента в стационар медицинской организации при установлении предварительного диагноза.

При выписке пациента из медицинской организации, оказывающей медицинскую помощь в стационарных условиях, лечащим врачом в выписном эпикризе даются рекомендации по лечебному питанию.

Обеспечение пациентов лечебным питанием в медицинских организациях осуществляется в соответствии с приказом Министерства здравоохранения Российской Федерации от 5 августа 2003 г. N 330 **«О мерах по совершенствованию лечебного питания в лечебно-профилактических учреждениях Российской Федерации»**.

**Приказ Министерства здравоохранения РФ от 23 сентября 2020 г. N 1008н
«Об утверждении порядка обеспечения пациентов лечебным питанием»**



ЖИЗНЬ
на всю оставшуюся жизнь

Порядок обеспечения лечебным питанием в стационаре

Приказом Минздрава РФ от 5 августа 2003 г. N 330 «О мерах по совершенствованию лечебного питания в лечебно-профилактических учреждениях Российской Федерации»

утверждены:

- Положение об организации деятельности врача-диетолога (приложение N 1);
- Положение об организации деятельности медицинской сестры диетической (приложение N 2);
- Положение о Совете по лечебному питанию в лечебно-профилактических учреждениях (приложение N 3);
- **Инструкция по организации лечебного питания в лечебно-профилактических учреждениях (приложение N 4);**
- **Инструкция по организации энтерального питания в лечебно-профилактических учреждениях (приложение N 5).**



ЖИЗНЬ
на всю оставшуюся жизнь

Порядок обеспечения лечебным питанием в стационаре

Врач-диетолог отвечает за организацию лечебного питания и адекватное применение его во всех отделениях учреждений здравоохранения.

В лечебно-профилактических учреждениях организацию энтерального питания осуществляют врачи анестезиологи-реаниматологи, гастроэнтерологи, терапевты, хирурги, фтизиатры, объединенные в бригаду нутритивной поддержки, прошедшие специальную подготовку по энтеральному питанию.

**Приказ Министерства здравоохранения РФ от 5 августа 2003 г. N 330
«О мерах по совершенствованию лечебного питания
в лечебно-профилактических учреждениях РФ»**

Обеспечение лечебным питанием в рамках набора социальных услуг (НСУ) по Перечню в амбулаторных условиях

Статьей 6.2 Федерального закона от 17 июля 1999 г. № 178-ФЗ

«О государственной социальной помощи» предусмотрено обеспечение детей-инвалидов специализированными продуктами лечебного питания в соответствии со стандартами медицинской помощи в составе набора социальных услуг.

Перечень таких продуктов утверждается Правительством РФ ежегодно.

На 2023 год:

Распоряжение Правительства Российской Федерации от 05.12.2022 № 3731-р

«Об утверждении перечня специализированных продуктов лечебного питания для детей-инвалидов на 2023 г.»

Включает 103 продукта.



ЖИЗНЬ
на всю оставшуюся жизнь



**Набор
социальных услуг
(НСУ)**

**Лекарственные препараты,
специализированное питание,
медицинские изделия для пациентов
с сахарным диабетом (по перечням)**

Санаторно-курортное лечение

**Проезд к месту лечения
и обратно и на пригородном
железнодорожном транспорте**

Обеспечение специализированными продуктами лечебного питания в рамках НСУ по Перечню



Правила формирования Перечня

Перечень формируется с учетом стандартов медицинской помощи и клинических рекомендаций (протоколов лечения) по вопросам оказания медицинской помощи.

Один из критериев включения продукта в Перечень:

- специализированный продукт применяется в качестве диетического лечебного питания при лечении детей-инвалидов, больных орфанными заболеваниями – фенилкетонурией, галактоземией, тирозинемией, гомоцистинурией, глютарикацидурией, болезнью "кленового сиропа", изовалериановой ацидемией, метилмалоновой ацидемией, пропионовой ацидемией, нарушениями обмена жирных кислот, целиакией, муковисцидозом, гистидинемией.

**Постановление Правительства РФ от 9 апреля 2015 г. N 333
«Об утверждении Правил формирования перечня специализированных
продуктов лечебного питания для детей-инвалидов»**

Порядок предоставления специализированных продуктов питания в рамках НСУ

За предоставлением рецептов на необходимые лекарственные препараты, медицинские изделия и специализированные продукты лечебного питания для детей-инвалидов граждане **обращаются по месту жительства или прикрепления в медицинские организации, оказывающие первичную медико-санитарную помощь.**

Приказ Минтруда России,
Минздрава России от 21 декабря 2020 г. № 929н/1345н
«Об утверждении Порядка предоставления набора социальных услуг отдельным категориям граждан»



Порядок назначения специализированных продуктов лечебного питания

Специализированные продукты лечебного питания для детей-инвалидов назначаются врачами медицинских организаций, оказывающих медико-генетическую помощь, и **выписываются врачами медицинских организаций, оказывающих медико-генетическую помощь, или врачами-специалистами (в случае их отсутствия лечащим врачом) медицинских организаций, оказывающих первичную медико-санитарную помощь.**

При выписывании хроническим больным рецептов на специализированные продукты лечебного питания для детей-инвалидов врачам разрешается устанавливать **срок действия рецепта в пределах до одного года.**

Инструкция о порядке назначения и выписывания изделий медицинского назначения и специализированных продуктов лечебного питания для детей-инвалидов, утв. Приказом Минздравсоцразвития России от 12 февраля 2007 г. № 110 «О порядке назначения и выписывания лекарственных препаратов, изделий медицинского назначения и специализированных продуктов лечебного питания».



ЖИЗНЬ
на всю оставшуюся жизнь

Порядок предоставления лекарств, лечебного питания и медицинских изделий в рамках НСУ

За предоставлением рецептов на необходимые лекарственные препараты, медицинские изделия и специализированные продукты лечебного питания для детей-инвалидов граждане **обращаются по месту жительства или прикрепления в медицинские организации, оказывающие первичную медико-санитарную помощь.**

ЛЕЧАЩИЙ ВРАЧ
назначает и выписывает
льготный рецепт



РОДИТЕЛИ
получают смесь по
рецепту в аптеке



Сложные вопросы

Можно ли получить смесь,
не входящую в перечень
и стандарт оказания
медицинской помощи?



Если специализированное питание не входит в соответствующий стандарт оказания медицинской помощи

Назначение и применение лекарственных препаратов, медицинских изделий и специализированных продуктов лечебного питания, **не входящих в соответствующий стандарт медицинской помощи или не предусмотренных соответствующей клинической рекомендацией, допускаются** в случае наличия медицинских показаний (индивидуальной непереносимости, по жизненным показаниям) **по решению врачебной комиссии.**

Частью 15 статьи 37 Федерального закона от 21 ноября 2011 г. № 323-ФЗ
«Об основах охраны здоровья граждан в Российской Федерации»



Обеспечение детей-инвалидов специализированными продуктами для лечебного питания

**За счет федерального бюджета
в рамках НСУ**

Распоряжение Правительства РФ
от 05.12.2022 № 3731-р «**Об утверждении
перечня специализированных продуктов
лечебного питания для детей-инвалидов
на 2023 г**»

**За счет бюджета
субъекта РФ**

**На основании решения врачебной комиссии
по жизненным показаниям, решения суда или в
качестве дополнительной меры социальной
поддержки, установленной региональным
законодательством**

Меры социальной поддержки устанавливаются

**Федеральным
законодательством**

**Действуют на всей территории
России**

**Законодательством
субъекта РФ**

**Действуют на территории
данного субъекта РФ**

Регулирование обеспечения нутритивной поддержкой на уровне субъектов Российской Федерации

г. Санкт-Петербург

Пункт 8 статьи 79 Закона Санкт-Петербурга от 22 ноября 2011 г. № 728-132 (ред. от 16.09.2021 г.)
«Социальный кодекс Санкт-Петербурга»

предусматривает

Гражданам, имеющим место жительства в Санкт-Петербурге, нуждающимся по жизненным показаниям в клиническом энтеральном или парентеральном питании в домашних условиях (далее – ДКП), состоящим на диспансерном учете в медицинских организациях, подведомственных исполнительным органам государственной власти Санкт-Петербурга, и страдающим рядом заболеваний (дети- **синдромом короткой кишки, муковисцидозом**): финансирование за счет средств бюджета Санкт-Петербурга расходов, связанных с предоставлением питательных смесей для энтерального питания, препаратов для проведения парентерального питания, расходных материалов и оборудования для ДКП, в пределах нормативов финансирования расходов бюджета Санкт-Петербурга на предоставление питательных смесей для энтерального питания, препаратов для проведения парентерального питания, Расходных материалов и оборудования для ДКП.



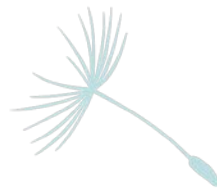
ЖИЗНЬ
на всю оставшуюся жизнь

Регулирование обеспечения нутрицивной поддержкой на уровне субъектов Российской Федерации

Сахалинская область

Пункт 6 ч. 1 ст. 6 Закона Сахалинской области от 06 декабря 2010 № 112-30
«О социальной поддержке семей, имеющих детей, в Сахалинской области»

Семьям, имеющим детей-инвалидов, предоставляются следующие дополнительные меры социальной поддержки: ежемесячная компенсация расходов за самостоятельно приобретенные энтеральные смеси и системы энтерального питания, но не более чем 53 000 рублей в месяц на одного ребенка-инвалида, носителя гастростомы.



Регулирование обеспечения нутритивной поддержкой на уровне субъектов Российской Федерации

Свердловская область

Постановление Правительства Свердловской области от 29.12.2021 № 987-ПП

«Об установлении дополнительной меры социальной поддержки по обеспечению детей, нуждающихся в оказании паллиативной медицинской помощи, проживающих на территории Свердловской области, специализированными смесями (растворами) для энтерального и парентерального лечебного питания».

Порядок обеспечения регулируется приказом Министерства здравоохранения Свердловской области от 10 марта 2022 года № 442-п

«О реализации дополнительных мер социальной поддержки по обеспечению детей, нуждающихся в оказании паллиативной медицинской помощи, требующих нутритивной поддержки, проживающих на территории Свердловской области, специализированными смесями (растворами) для энтерального и парентерального лечебного питания»



ЖИЗНЬ
на всю оставшуюся жизнь

Регулирование обеспечения нутритивной поддержкой на уровне субъектов Российской Федерации

Самарская область

Постановление Правительства Самарской области от 27 ноября 2013 г. № 674

«Государственная программа Самарской области

«Развитие здравоохранения в Самарской области» на 2014-2032 годы»

(Подпрограмма »Оказание паллиативной помощи, в том числе детям» на 2014-2025 годы)

В перечень мероприятий подпрограммы включено предоставление субсидии государственным бюджетным учреждениям здравоохранения Самарской области на обеспечение продуктами лечебного питания детей с паллиативным статусом.

Порядок обеспечения регулируется приказом Министерства здравоохранения Самарской области от 8 апреля 2022 г. N 424 «Об обеспечении продуктами лечебного питания детей, имеющих паллиативный статус, в Самарской области»



ЖИЗНЬ
на всю оставшуюся жизнь



благотворительный фонд

ОЛЬГА ШЕЛЕСТ

Исполнительный директор
БФ «ЕВИТА»

ПРОЕКТ

«ВКУС ЖИЗНИ: НУТРИТИВНАЯ ПОДДЕРЖКА ТЯЖЕЛОБОЛЬНЫХ ДЕТЕЙ С БЕЛКОВО-ЭНЕРГЕТИЧЕСКОЙ НЕДОСТАТОЧНОСТЬЮ»



ПРОЕКТ «ВКУС ЖИЗНИ»

Результаты проекта послужили толчком к развитию программ помощи детям, получающим паллиативную помощь в Самарской области



О ПРОЕКТЕ

- Проект реализуется БФ «ЕВИТА» с 2020г. на территории Самарской области.
- С 2022: Ульяновская, Саратовская области, республика Башкирия, республика Чувашия.
- Более 500 детей участников проекта, в том числе 50 детей-сирот



ДЛИТЕЛЬНОСТЬ

- 4-6 месяцев
- В течение 4-6 месяцев организованы первичные и повторные консультации диетолога и тяжелобольные дети были обеспечены лечебным питанием в полном объеме



ЦЕЛЬ

ОСНОВНАЯ ЦЕЛЬ ПРОЕКТА:

повышение качества жизни детей-инвалидов, получающим паллиативную помощь, поддержка родителей тяжелобольных детей с БЭН

ОСНОВНОЙ ПОСЫЛ ПРОЕКТА



- Дети, независимо от тяжести их заболевания – не должны умирать от голода.
- У детей, независимо от тяжести их заболевания – должна быть жизнь. Без боли, голода и страха.



- Любого ребенка можно накормить.
- Нутритивная поддержка- это комплекс мероприятий, которые должны быть своевременны, обоснованны и соответствовать потребностям ребенка.



- Нутритивная поддержка – важная часть паллиативной помощи в вопросах повышения качества жизни неизлечимо больных детей.

АЛГОРИТМ ВЕДЕНИЯ НУТРИТИВНОЙ ПОДДЕРЖКИ

1 ОПРЕДЕЛИТЬ ПОКАЗАНИЯ И ПРОТИВОПОКАЗАНИЯ
К ПРОВЕДЕНИЮ НУТРИТИВНОЙ ПОДДЕРЖКИ



2 ОЦЕНКА ПОТРЕБНОСТЕЙ ПАЦИЕНТА В НУТРИЕНТАХ



3 ВЫБОР СПОСОБА ПРОВЕДЕНИЯ НУТРИТИВНОЙ
ПОДДЕРЖКИ



4 ВЫБОР СМЕСИ



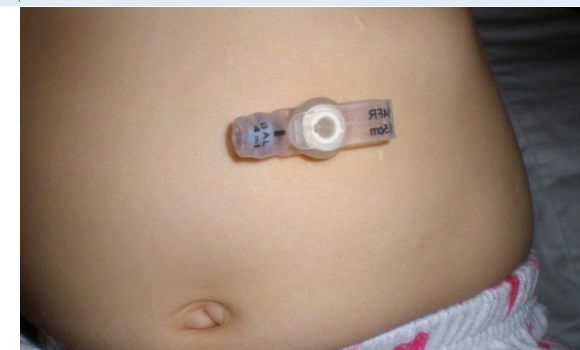
5 МОНИТОРИНГ ЭФФЕКТИВНОСТИ ПРОВОДИМОЙ
НУТРИТИВНОЙ ПОДДЕРЖКИ

СПЕЦИАЛИЗИРОВАННОЕ ПИТАНИЕ



- Корректное назначение питания
- Обеспечение питанием в полном объеме
- Мониторинг и коррекция

ГАСТРОСТОМЫ



Для улучшения качества ухода и качества жизни паллиативных пациентов в настоящее время широко используются гастростомические трубки, изготовленные из гипоаллергенных материалов и имеющие очень низкий процент осложнений.

#ВКУСЖИЗНИ

На входе в проект



Возраст ребенка

Способ кормления

Принимает ли ребенок лечебное питание

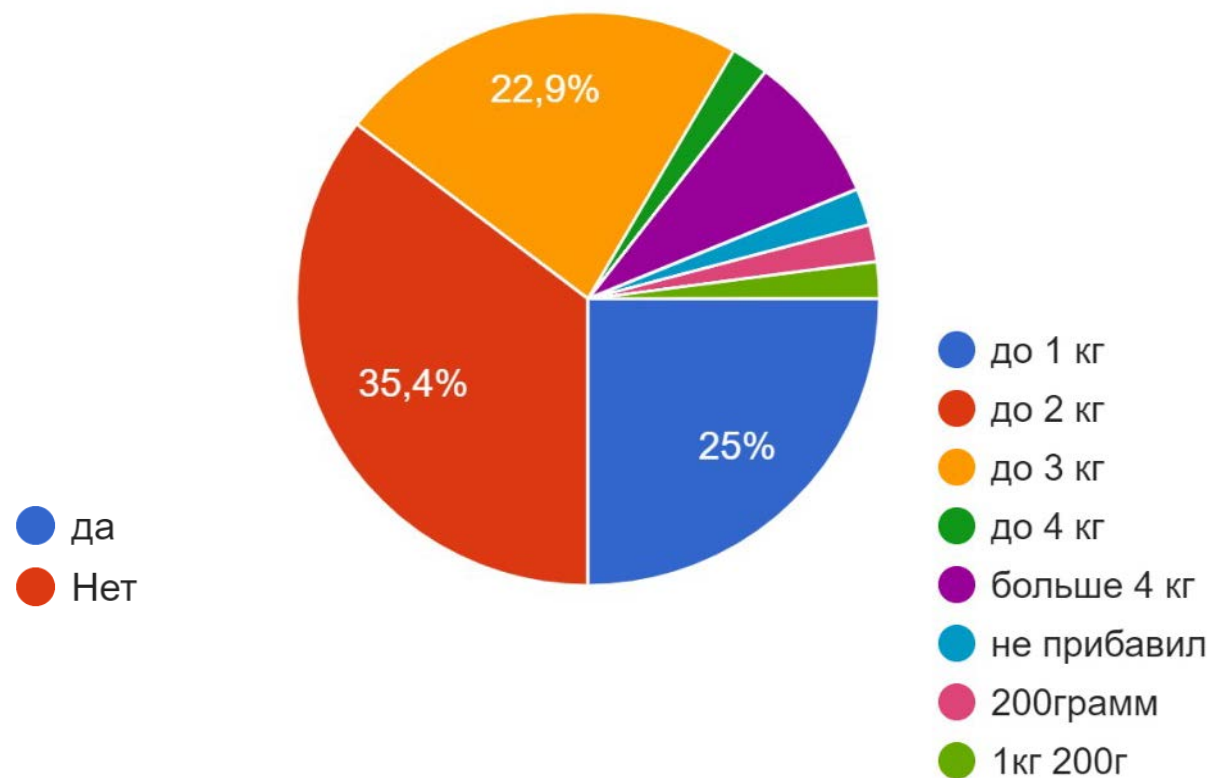
- 0-3
- 3-6
- 6-12
- 12-18

- через гастростому
- через зонд
- кормим через рот, кушает хорошо
- кушает через рот, часто поперхивается
- кушает через рот, но кормим очень долго, дольше 20 минут

- да
- нет

ИЗМЕНИЛСЯ ЛИ ВЕС РЕБЕНКА И НА СКОЛЬКО?

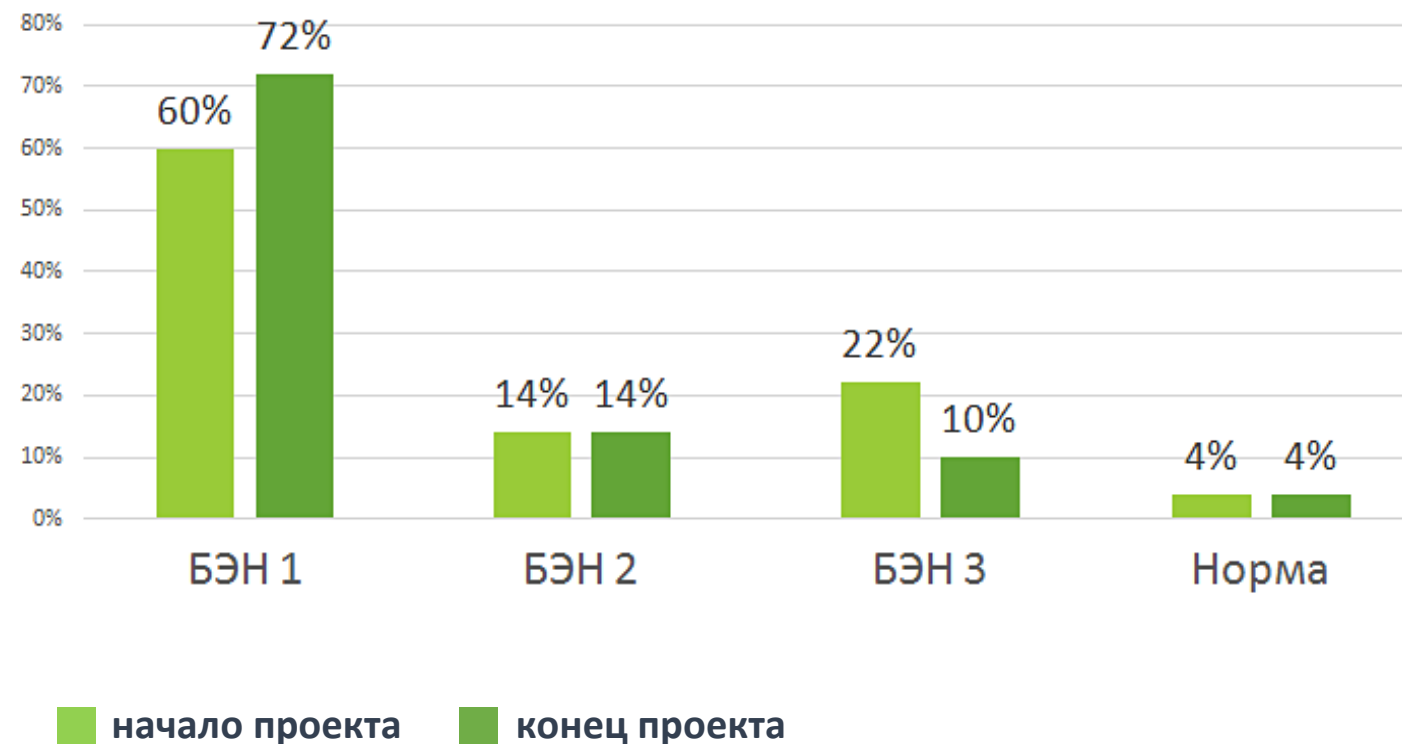
РЕЗУЛЬТАТЫ проекта #вкусжизни:



РЕЗУЛЬТАТЫ проекта #вкусжизни:

- значительно увеличилась доля детей с БЭН 1
- в тоже время снизилось количество детей с более тяжелыми формами БЭН (2 и 3 степень)

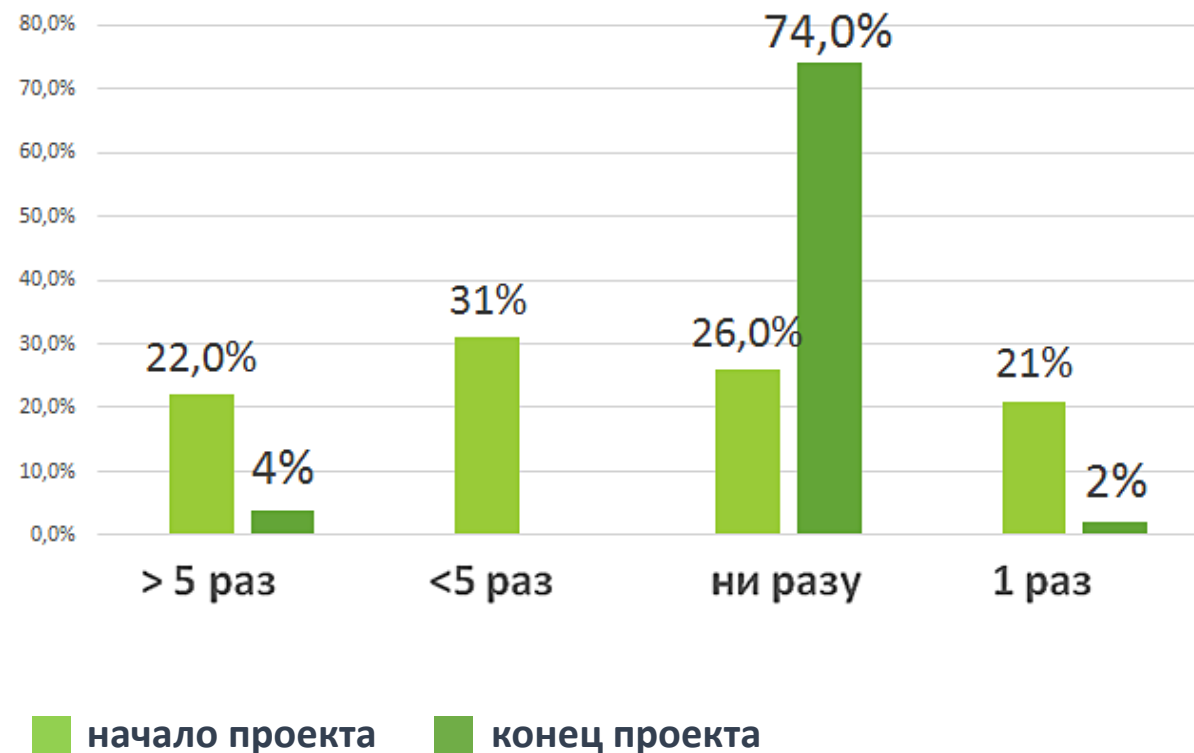
ИЗМЕНЕНИЯ СТАТУСА БЭН



РЕЗУЛЬТАТЫ проекта #вкусжизни:

- значительно снизилось количество вызовов скорой помощи
- Почти в 3 раза увеличилась доля тех детей, которым вызов скорой помощи не потребовался

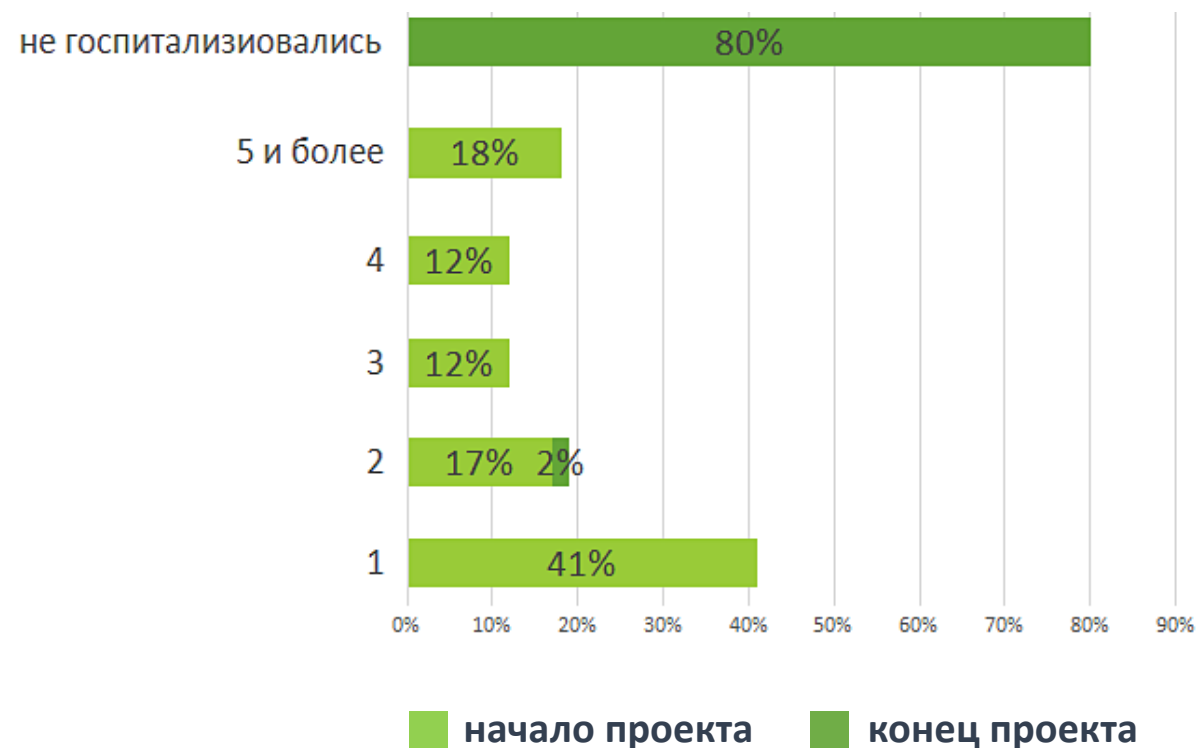
КОЛИЧЕСТВО ВЫЗОВОВ СКОРОЙ ПОМОЩИ



РЕЗУЛЬТАТЫ проекта #вкусжизни:

- значительно снизилось количество госпитализаций у тех, кто ранее госпитализировался
- доля детей, которым не потребовалась госпитализация достигла отметки 80%

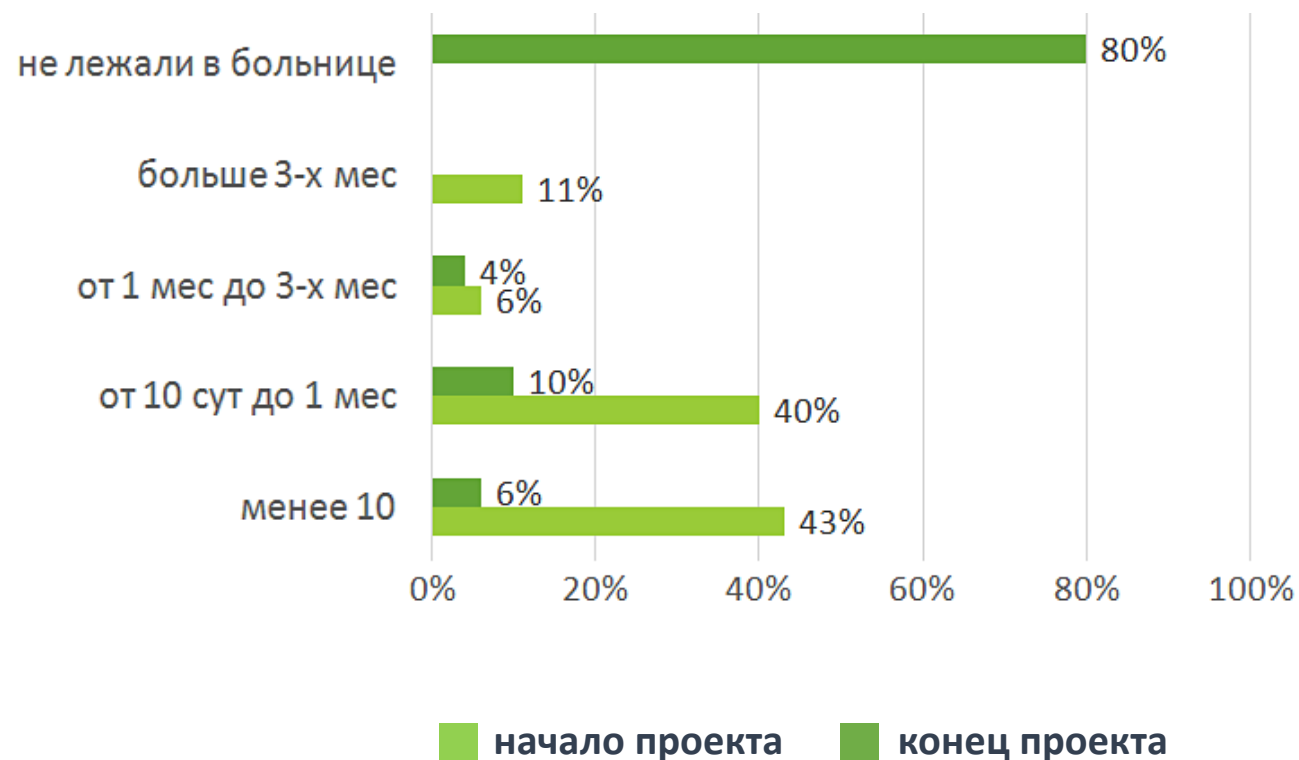
КОЛИЧЕСТВО ЭКСТРЕННЫХ ГОСПИТАЛИЗАЦИЙ



РЕЗУЛЬТАТЫ проекта #вкусжизни:

- значительно снизилось количество дней, проведенных в стационаре
- Доля детей, которым не потребовалась госпитализация на конец проекта, составила 80%.

КОЛИЧЕСТВО СУТОК, ПРОВЕДЕННЫХ В СТАЦИОНАРЕ



Юлия А., 2007 г.р

DS: синдром Ретта,
с 2021 года – носитель гастростомы



2021 год:

- Вес 16,2 кг
- Рост 130 см



2022 год:

- Вес 32 кг
- Рост 145 см

ОТ ПРОЕКТА ФОНДА ДО ИЗМЕНЕНИЙ ЗАКОНОДАТЕЛЬСТВА:

ГОСУДАРСТВЕННАЯ ПРОГРАММА

«РАЗВИТИЕ ЗДРАВООХРАНЕНИЯ В САМАРСКОЙ ОБЛАСТИ» на 2014-2032 годы

(утв. Постановлением Правительства
Самарской области от 27 ноября
2013 г. № 674)

ПОДПРОГРАММА

«ОКАЗАНИЕ ПАЛЛИАТИВНОЙ ПОМОЩИ, В ТОМ ЧИСЛЕ ДЕТЯМ» на 2014-2025 годы:

Предоставление субсидии государственным бюджетным учреждениям здравоохранения Самарской области на обеспечение продуктами лечебного питания детей с паллиативным статусом.

ОБЪЕМ ФИНАНСИРОВАНИЯ ИЗ ОБЛАСТНОГО БЮДЖЕТА

2021



9 млн. рублей

2022



24,366 млн. рублей

2023



24,366 млн. рублей

ОСНОВНЫЕ ЭТАПЫ ПРОГРАММЫ



Включение детей, получающих паллиативную помощь и нуждающихся в нутритивной поддержке, в регистр

Обучение медицинского персонала первичного звена методам оценки нутритивного статуса

Составление календаря посещения пациентов на дому и динамического наблюдения

Закупка спец. питания для детей включенных в программу

Доставка спец. питания для детей включенных в программу на дом

Оценка результатов основных показателей эффективности Программы

ОЖИДАЕМЫЕ РЕЗУЛЬТАТЫ

Для системы Здравоохранения

- сокращение числа повторных госпитализаций;
- сокращение длительности госпитализаций;
- сокращение затрат на лекарственные препараты;
- сокращение расходов региона на оказание экстренной и плановой медицинской помощи в стационаре и скорой помощи;

Для пациентов и их семей

- повышение качества жизни ребенка и его близких;
- улучшение функционального состояния пациентов;
- повышение доступности медицины и уровня социальной удовлетворенности населения



благотворительный фонд

... лучше зажечь одну маленькую свечку, чем вечно клясть темноту!

443079 Самарская область, г. Самара,
проезд Георгия Митирева, д.9 каб.118
Email: bfevita@mail.ru
сайт: <https://bfevita.ru>
8 800 201 5929

ОГРН 1196313001950
ИНН 6316251724/КПП 631601001
Р/СЧЕТ № 40703810954400002444
Поволжский банк ПАО Сбербанк г. Самара
БИК 043601607, ИНН 7707083893
к/с 30101810200000000607 КПП 631602005

Предоставление медицинских изделий при оказании ПМП на дому

Часть 4 статьи 36 Федерального закона от 21 ноября 2011 г. № 323-ФЗ «**Об основах охраны здоровья граждан в Российской Федерации**»

При оказании паллиативной медицинской помощи пациенту предоставляются для использования на дому медицинские изделия, предназначенные для поддержания функций органов и систем организма человека.



В том числе медицинские изделия для введения энтерального питания

Перечень медицинских изделий, предназначенных для поддержания функций органов и систем организма человека, предоставляемых для использования на дому, утв. Приказом Минздрава России от 31 мая 2019 г. № 348н

включает:

- помпа для энтерального питания
- зонд назогастрального питания
- трубка гастростомическая
- наборы для энтерального питания и пр.



Информирование родителей – обязанность лечащего врача

Лечащий врач, рекомендуя пациенту лекарственный препарат, медицинское изделие, **специализированный продукт лечебного питания** или заменитель грудного молока, **обязан** информировать пациента о возможности получения им соответствующих лекарственного препарата, медицинского изделия, специализированного продукта лечебного питания или заменителя грудного молока **без взимания платы** в соответствии с законодательством Российской Федерации.

Часть 4 статьи 70 Федерального закона от 21 ноября 2011 г. № 323-ФЗ
«Об основах охраны здоровья граждан в Российской Федерации»

Паллиативная помощь и нутритивная поддержка

- 1** **План мероприятий («дорожная карта»)** утв. Правительством Российской Федерации 28 июля 2020 г. № 6551п-П12
«Повышение качества и доступности паллиативной медицинской помощи» до 2024 года
предусматривает утверждение методических рекомендаций по нутритивной поддержке взрослых и детей, нуждающихся в паллиативной медицинской помощи (срок реализации IV квартал 2021 г.).
- 2** **Письмо Минздрава России** от 22.07.2019 № 17-0/И/2-6511
Методические рекомендации по разработке региональных программ «Развитие системы оказания паллиативной медицинской помощи»
предусматривают включение в региональные программы вопросы организации нутритивной поддержки при оказании паллиативной медицинской помощи.



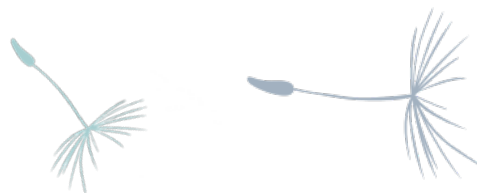
ЖИЗНЬ
на всю оставшуюся жизнь

Паллиативная помощь и нутритивная поддержка

3 Методические рекомендации по нутритивной поддержке детей, нуждающихся в паллиативной медицинской помощи. Москва, 2021 г.

Разработаны коллективом авторов под ред. Е.В.Полевиченко.

Размещены на сайте Федерального научно-практического центра паллиативной медицинской помощи.



Куда обращаться, если есть проблемы при получении лечебного питания?



К ГЛАВНОМУ ВРАЧУ

.....
медицинской
организации



В ВЫШЕСТОЯЩИЙ ОРГАН –

.....
департамент/министерство
здравоохранения региона



В НАДЗОРНЫЙ ОРГАН –

.....
Росздравнадзор (горячая
линия **8 800 550 99 03**)



В ПРОКУРАТУРУ, СУД

Защита права на обеспечение лечебным питанием

1. Досудебное обжалование отказа в обеспечении:

- в департамент/министерство здравоохранения вашего региона,
- в надзорный орган в сфере здравоохранения – Росздравнадзор,
- в прокуратуру.

2. Обжалование отказа в суде:

подать исковое заявление с требованием к департаменту/министерству здравоохранения субъекта РФ предоставить медицинские изделия для использования на дому.

Исковое заявление в защиту нарушенных или оспариваемых социальных прав, свобод и законных интересов гражданина в сфере охраны здоровья может быть подано прокурором на основании части 1 статьи 45 Гражданского процессуального кодекса Российской Федерации от 14 ноября 2002 г. N 138-ФЗ .

Маршрут родителя по шагам:

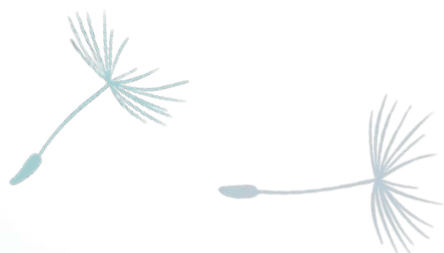
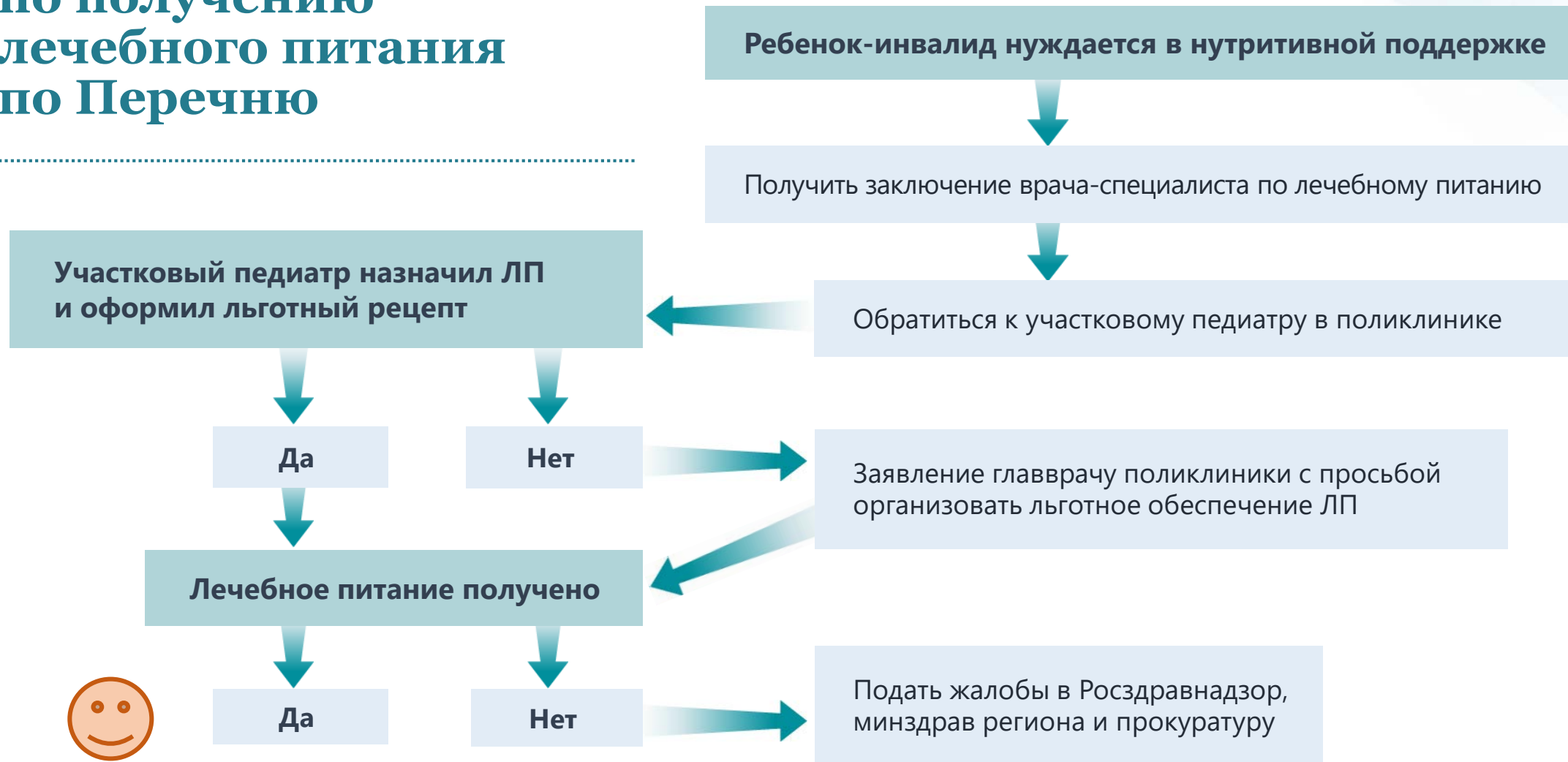


Схема сопровождения по получению лечебного питания по Перечню



Если лечебное питание не включено в стандарт и/или не входит в Перечень



Сложные вопросы

Можно ли получить
лечебное питание после
совершеннолетия
ребенка?



Портал «Про паллиатив»

Информационный проект
Благотворительного фонда помощи
хосписам «Вера» о паллиативной помощи

www.pro-palliativ.ru



ЖИЗНЬ
на всю оставшуюся жизнь



**Про
Паллиатив**

PRO-PALLIATIV.RU

Портал о помощи
неизлечимо больным

- Как получить помощь на дому?
- Чем поможет хоспис и как в него попасть?
- Как получить обезболивание?
- Что делать, если боль не проходит?
- Как ухаживать за лежачим больным?
- Как поддержать близкого?

Горячая линия
помощи неизлечимо больным
8 800 700 84 36
КРУГЛОСУТОЧНО И БЕСПЛАТНО





Спасибо!

Проект «Помощь детям»

Благотворительного фонда помощи хосписам «Вера»

deti@fondvera.ru

Анна Повалихина,

старший юристконсульт проекта
«Помощь детям» Благотворительного
фонда помощи хосписам «Вера»

anna.povalikhina@fondvera.ru



ЖИЗНЬ
на всю оставшуюся жизнь